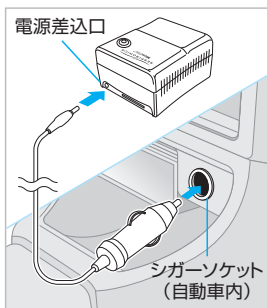


■DCアダプタ (自動車用) の使い方

- ① DCアダプタのプラグを本体の電源差込口に接続します。
- ② DCアダプタのシガーソケット接続部を自動車のシガーソケットに差し込みます。

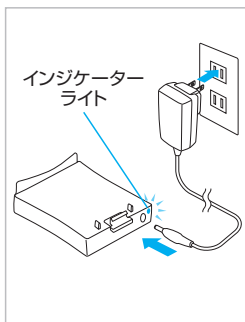
※機器を使用しない時は、必ずDCアダプタを外してください。



■充電式バッテリー (別売品) の使い方

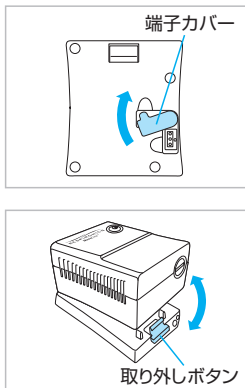
1 充電方法

- ① AC(またはDC)アダプタのプラグを充電式バッテリーの電源差込口に接続します。
- ② 充電完了時にはインジケータライトが緑色に点灯します。
- ③ AC(またはDC)アダプタを本体と電源から取り外します。



2 本体の取り付け・取り外し

- ① 本体底面にあるバッテリー端子のカバーを図のようにスライドさせます。
- ② 本体とバッテリーの奥側を合わせて、「カチッ」という音まで本体を下に押し下げます。
- ③ 取り外しの際は、バッテリーの取り外しボタンを押しながら、本体を引き上げます。

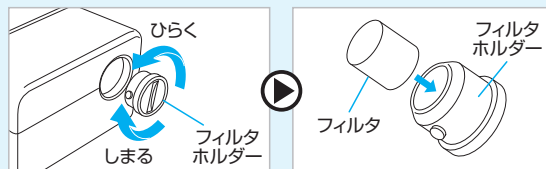


※充電しながらの使用はできません。

■お手入れの仕方※1

本体 月1回、湿った布で拭きます(予め電源コードを抜いてから行います。研磨剤は使用しないでください)。

フィルタ 月1回、またはフィルタが汚れた時に交換します。交換の際は硬貨などでフィルタホルダーをねじります。

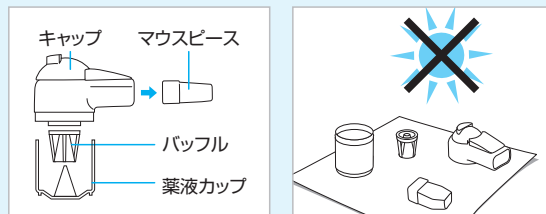


ネブライザ 使用毎

- ① ネブライザをチューブの端にあるベースから外し、キャップを外して薬液カップを水ですすぎます。
- ② 薬液カップにきれいな水を入れてからキャップを戻し、ベースに取り付けます。
- ③ 本体を数秒間作動させ、ネブライザに残っている薬液を洗い流します。
- ④ 再度、ネブライザをベースから外して分解し、洗剤を入れたぬるま湯で洗浄します。
- ⑤ きれいな水でよくすすいでから水気を切り、自然乾燥させます。※2

1週間毎

- ① ネブライザをチューブの端にあるベースから外して分解し、煮沸消毒します。(最長5分)
- ② きれいな水でよくすすいでから水気を切り、自然乾燥させます。※2



※1 使用しない時は清潔な場所に保管してください。

※2 タオル等で拭かないでください。直射日光による乾燥は避けてください。

製造販売業者

フィリップス・レスピロニクス合同会社

〒331-0812 埼玉県さいたま市北区宮原町1-825-1

本社 〒101-0048 東京都千代田区神田司町2-6

www.philips-respironics.jp

© 2010 Philips Respironics GK

PN 1071268 100301 R1-S

コンプレッサーネブライザ MicroElite の使い方

本書は取扱説明書にかわる物ではありません
必ず正式な取扱説明書をご覧ください

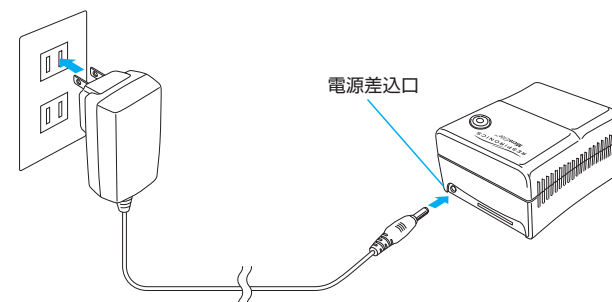
医療機器届出番号 11B1X00022000038

■構成

本体 (コンプレッサー)	キャリーケース		
ACアダプタ	DCアダプタ (自動車用)		
消耗品			
ネブライザ	マウスピース	チューブ	
マイクロプラス	リニューザブルネブライザ (PN:1063770)	エアフィルタ (4個入) (PN:1072462)	

■ACアダプタの接続

- ① ACアダプタのプラグを、本体の電源差込口に接続します。
- ② ACアダプタの電源プラグを、コンセントに差し込みます。

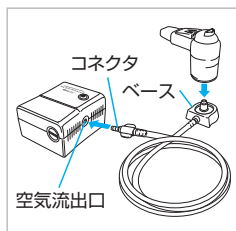


■吸入の準備

※ネブライザを触る前に必ず手を洗ってください。

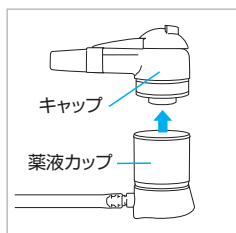
1 チューブを取り付ける

チューブのコネクタを、本体の空気流出口に接続します。チューブの反対側のベースをネブライザに取り付けます。

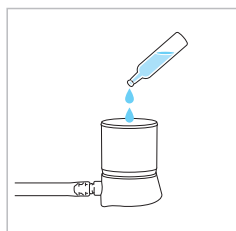


2 薬液カップに薬液を入れる

① ネブライザのキャップを、薬液カップから外して開きます。

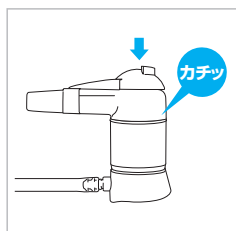


② 処方された薬液を薬液カップに入れます。



③ キャップを薬液カップに「カチッ」というまではめ込みます。

※キャップが薬液カップにしっかり固定されていることを確認します。

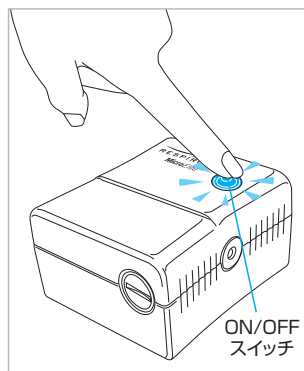


■吸入する

1 電源を入れる

ON/OFFスイッチを押すと噴霧が始まります。このときON/OFFスイッチが緑色に点灯します。

※一回のご使用は20分以内とし、次のご使用まで40分以上間隔をあけてください。



2 吸入する

マウスピースでの吸入
マウスピースを口にくわえて吸入します。

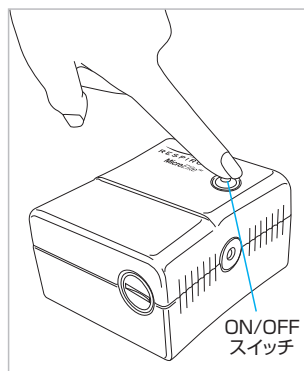
※ネブライザは縦にまっすぐ持ってください。



3 吸入を終了する

① ON/OFFスイッチを押して電源を切ります。このとき、ON/OFFスイッチが消灯します。

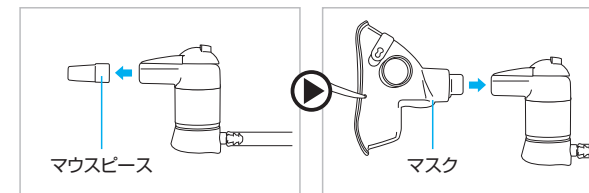
② ACアダプタを本体と、コンセントから取り外します。



■マスク(別売品)の使い方

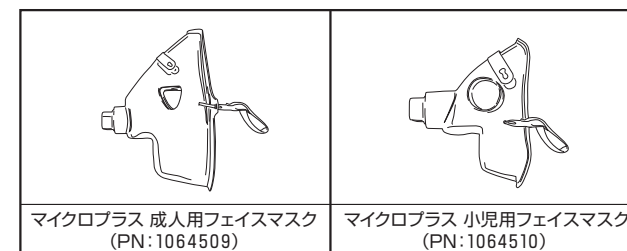
1 マスクの取り付け方

ネブライザからマウスピースを取り外し、マスクを取り付けます。



2 吸入する

マスクで口と鼻を覆い、ストラップを頭にかけて吸入します。



本製品に関するお問合せ・ご相談は…

お客様コールセンター

電話：フリーダイヤル ☎0120-48-4159

※電話番号はご確認の上、お掛け間違いのないようお願いいたします。

■受付時間 平日 9:00~17:00

■休業日 土曜日、日曜日、祝祭日、年末年始

※休業日は留守番メッセージにて内容を承ります。