

静電気を生じない
金属製スプレー

Vortex ボアテックス 取扱説明書

■このたびは、Vortex ボアテックスをお買い上げいただきありがとうございます。

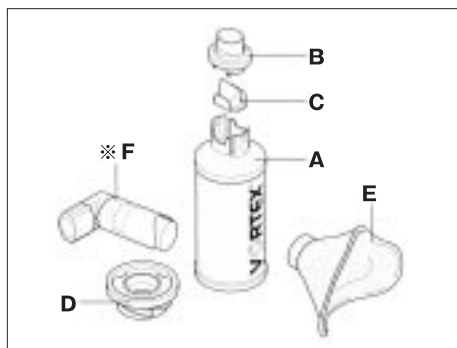
■ご使用になる前に、この取扱説明書をよくお読みください。

■この取扱説明書を必ず保管してください。

概 説

Vortex ボアテックスは、定量噴霧吸入器 (MDI) を吸入する際に口腔内への薬剤沈着を減らすために使用する吸入補助具です。ボアテックスは従来のプラスチック製スプレーと異なり、静電気を生じさせない金属製スプレーですので、噴霧された薬剤が静電気によってスプレー内に吸着するのを防ぎます。また、特殊な溝がついたアダプターにより、患者の吸気によってスプレー内に渦状の気流が起きるため、吸気流量が少ない患者でも効率よく吸入できます。ボアテックスは、市販されている全てのMDIに利用できます。

- ⚠
- ・本品の使用に先立って必ず医師に相談し、定量噴霧吸入器 (MDI) の用法・用量については、必ず医師の指示に従ってください。
 - ・汚れたスプレーを使用して感染するなどの危険を防ぐために、この取扱説明書の「洗浄・消毒」の項をよく読み、全ての部品の洗浄・消毒・乾燥や保管は、その指示に従って行ってください。
 - ・本品は一人の患者が使用し、同スプレーを複数の患者と共用しないでください。
 - ・本品には小さな部品も含まれているため、子どもが誤って飲み込まないようにご注意ください。また、3歳以下の子どもの手が届かないところに保管してください。
 - ・ご使用の際、高い吸入効果を得るために、全ての部品をしっかりと正しく組み立ててください。
 - ・マウスピース、マスクなどの付属品は、専用の製品をご使用ください。部品が破損、紛失などした場合は新しい部品をご購入ください。
 - ・本品を使用する前に、念入りに手を洗い、必要に応じて消毒するなど、一般的な衛生面の処置を行ってください。



標準セット内容

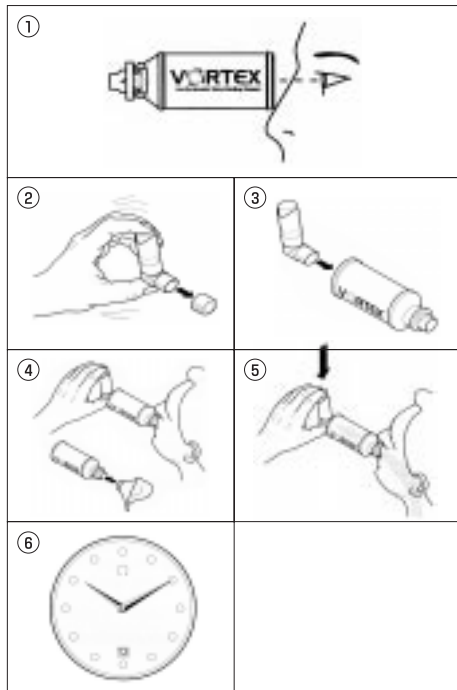
静電気を生じない金属製スプレーVortex ボアテックスは以下の部品で構成されています。

- A** 金属製スプレー本体
- B** マウスピース
- C** 呼気バルブ
- D** リング状接続アダプター
- E** マスク (セットに含まれていないものもあります。)

※ **F** 定量噴霧吸入器 (MDI) (医師の指示により処方されたもの。セットには含まれていません。)

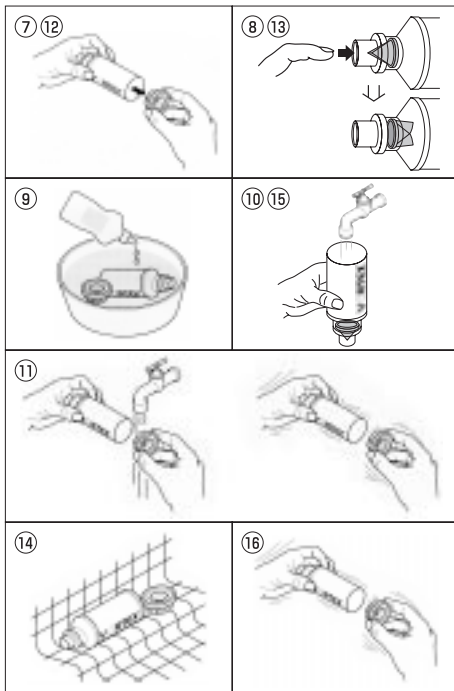
操作方法

- ① 毎回ご使用になる前に、スプレー本体 (**A**) に傷や異物などがついていないかご確認ください。
- ② MDI (**F**) をよく振ってからキャップを外します。
*薬剤によって使用方法が異なる場合もあるので、ご使用になる定量噴霧吸入器 (MDI) の取扱説明書をよく読んでからスプレーをお使いください。
- ③ MDIのマウスピースをボアテックスのリング状接続アダプター (**D**) に差し込んでください。
- ④ マウスピース (**B**) を口にくわえてください。マスク (**E**) を使用する場合は、鼻と口を覆うようにマスクを顔にぴったり当ててください。
- ⑤ MDIの取扱説明書に従って、ポンペを押してスプレー本体 (**A**) 内に薬剤を噴霧してください。
 - ・ゆっくりと深く息を吸い込んでください。
 - ・吸い込んだ状態で数秒間息を止めます。
 - ・ゆっくりと息を吐き出します。
- ⑥ 吸入を繰り返す場合には、一旦吸入を終え、MDIの取扱説明書に従って、適切な時間をおいてから再度吸入してください。



洗浄・消毒

- ⚠ ポアテックスは、ご購入後初めてご使用になる前と、毎回の使用後に必ず洗浄してください。
- ・ 1週間に1度の消毒を行ってください。
- ・ 毎回の洗浄または消毒後、各部品を十分に乾燥させてから組み立てて保管してください。
- ・ 本スプレーサーは消耗品ですので、1年ごとに、または約60回の消毒後、新しいものをご購入ください。



洗 浄

温かいお湯

- ⑦ リング状接続アダプターをスプレーサー本体から外してください。マスクを使用している場合は、マスクも外してください。
- ⑧ マウスピース内の呼吸バルブ(C)をスプレーサー本体側に向かって指で押して裏返してください。
- ⑨ 約40℃のお湯と少量の食器用洗剤で、全部品を約5分間丹念に洗ってください。
- ⑩ 弱い流水でスプレーサー本体側から水を注いで呼吸バルブをもとの向きに戻してください。
- ⑪ 全ての部品の洗剤をお湯で洗い流しすぎず、部品に残っている水滴をよく振り落とします。

自動食器洗浄器

- ⑫ リング状接続アダプターを外してください。マスクを使用している場合は、マスクも外してください。
- ⑬ マウスピース内の呼吸バルブをスプレーサー本体側に向かって指で押して裏返してください。
- ⑭ 小物用カゴに上記で取り外した全部品を並べ、お湯は50℃以上の温度設定で洗浄してください。この時、汚れた食器と一緒に洗わないでください。
- ⑮ 自動洗浄が終了したら、弱い流水でスプレーサー本体側から水を注いで呼吸バルブをもとの向きに戻してください。
- ⑯ 各部品にたまった水を捨て、残った水滴をよく振り落とします。

消 毒 [マスク(E)を除く]

消毒の際には、呼吸バルブを裏返す必要はありません。

分解したポアテックスの全部品を洗浄後、マスク(E)を除く全部品を消毒または殺菌してください。

煮沸消毒

- ・ 洗浄したマスクを除く全部品を分解したまま、約15分間煮沸消毒してください。
- ・ 全ての部品がお湯に浸かるよう注意してください。

乾 燥

分解して洗浄または消毒した全部品(A)～(E)を清潔で吸水性の高いタオルなどの上に置き、そのまま完全に乾くまで最低4時間放置してください。ヘアドライヤーを使用すると短時間で乾燥させることができますが、最低15cmは離してお使いください。浴室などの湿気の多い場所で乾かさなでください。

保 管

- ・ ポアテックスを組み立ててください。
- ・ 長期間ご使用にならない場合は、清潔で毛羽立たない布にくるみ、乾燥した埃のない環境で保管してください。

⚠ 水滴をスプレーサー内に放置しておくと、カビが発生する恐れがあります。

